



## ВЕНТИЛЯТОРЫ РАДИАЛЬНЫЕ ВЫСОКОГО ДАВЛЕНИЯ ТИПА ВР 12-26 (аналог ВПВ-ВД, ВР 240-26)

### ОБЩИЕ СВЕДЕНИЯ

Высокого давления  
Одностороннего всасывания  
Корпус спиральный поворотный  
Количество лопаток 48  
Направление вращения – правое и левое  
ДКЦТ. 632539. 010 ТУ; ТУ 4861-013-57375659-2004;  
ТУ 4861-021-57375659-2006.



### КОНСТРУКТИВНЫЕ ИСПОЛНЕНИЯ

Исполнение вентиляторов по назначению и материалам:

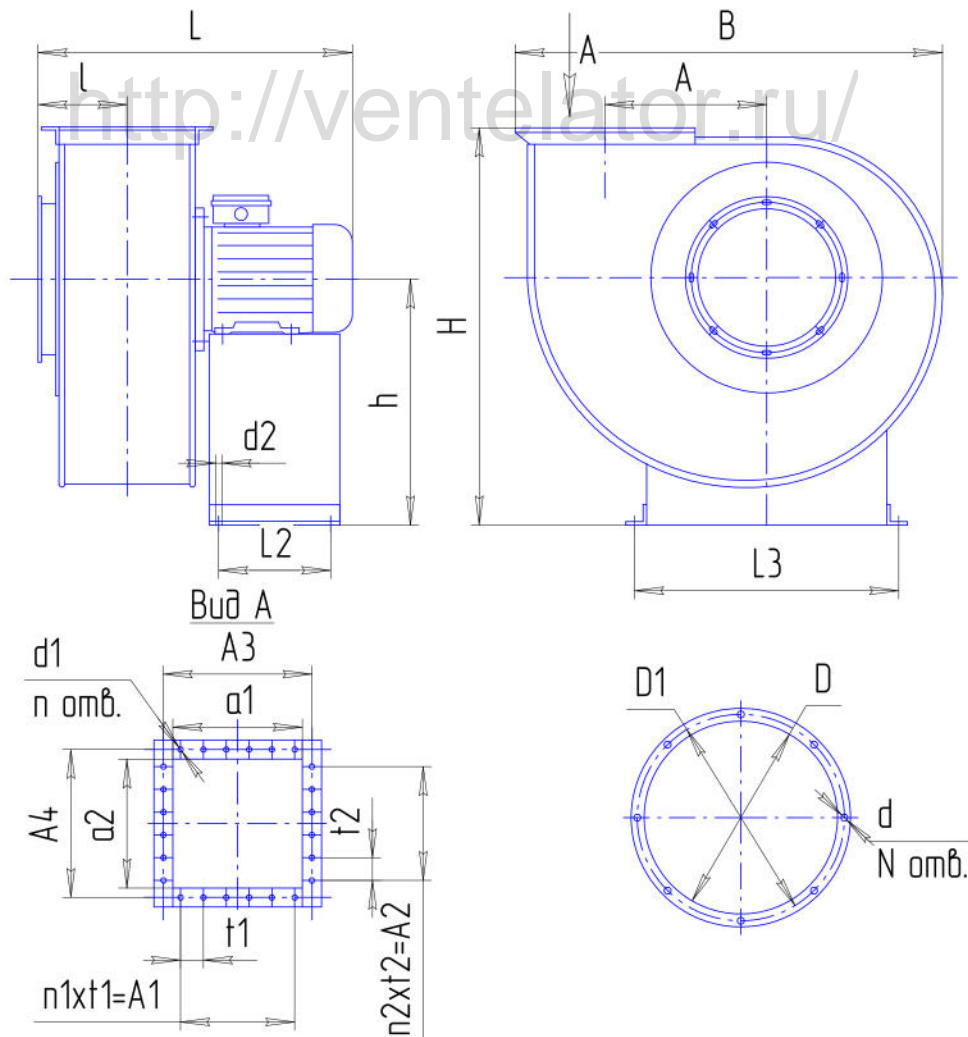
- общего назначения;
- коррозионно-стойкие из нержавеющей стали.
- взрывозащищенные из разнородных металлов

#### Сертификаты соответствия

№ РОСС RU.МГ01.В03480; № РОСС RU.МГ01.В03482  
разрешение №РРС 00-046529

Вентиляторы радиальные высокого давления предназначены для перемещения воздуха и других газовых смесей, агрессивность которых по отношению к углеродистым сталям, обыкновенного качества, не выше агрессивности воздуха с температурой до + 80 °С, не содержащих пыли и других твердых примесей в количестве более 100 мг/м<sup>3</sup>, а также липких веществ и волокнистых материалов в условиях климата У 2 по ГОСТ 15150-69.

Вентиляторы применяются для подачи воздуха в вагранки, печи, вентиляционные системы зерновых элеваторов и глубоких шахт, а также для установки в пневмотранспорт эжекционного типа и установки других различных технологических систем.



Габаритные и присоединительные размеры вентиляторов ВР 12-26.

№ вент.	Размеры, мм											
	B	A	A1	A2	A3	A4	a1	a2	Lmax	l	h	H max
2,5	390	175	130	-	-	105	100	75	400	110	260	410
3,15	492	189	172	-	-	140	127	95	480	115	305	520
3,5	540	210	185	-	-	150	140	105	520	135	320	530
4	615	240	80	80	204	164	160	120	715	140	375	610
4,5	695	270	180	90	220	180	180	135	860	145	410	680
5	765	300	100	100	252	202	200	150	980	170	480	775
5,5	840	330	270	200	270	200	220	165	1025	195	490	815

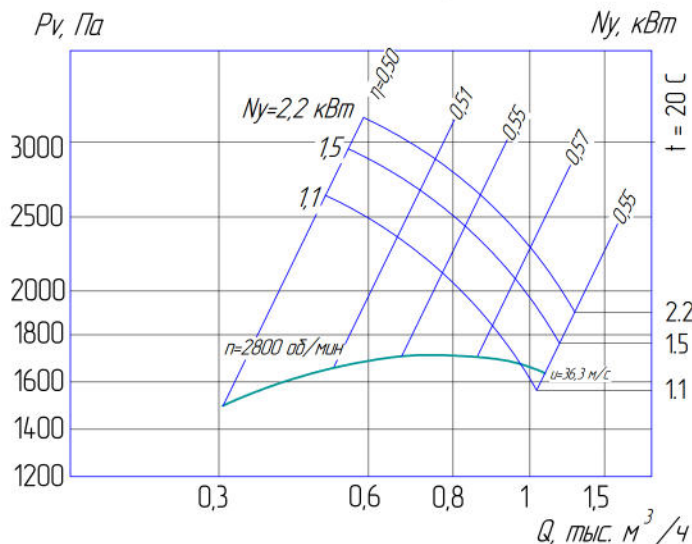
№ вент.	Размеры, мм										N	n	n1	n2
	L2	L3	D	D1	d	d1	d2	t1	t2					
2,5	160	260	175	210	7	7	12	65	-	6	6	2	-	
3,15	200	340	220	255	7	7	12	86	-	6	6	2	-	
3,5	200	340	245	280	7	7	12	92,5	-	6	6	2	-	
4	230	440	280	310	7	8	14	80	80	8	8	1	1	
4,5	270	440	315	345	7	10	14	90	90	8	10	2	1	
5	300	590	350	385	7	10	14	100	100	8	8	1	1	
5,5	300	590	385	415	7	10	14	90	100	8	10	3	2	

ПАРАМЕТРЫ

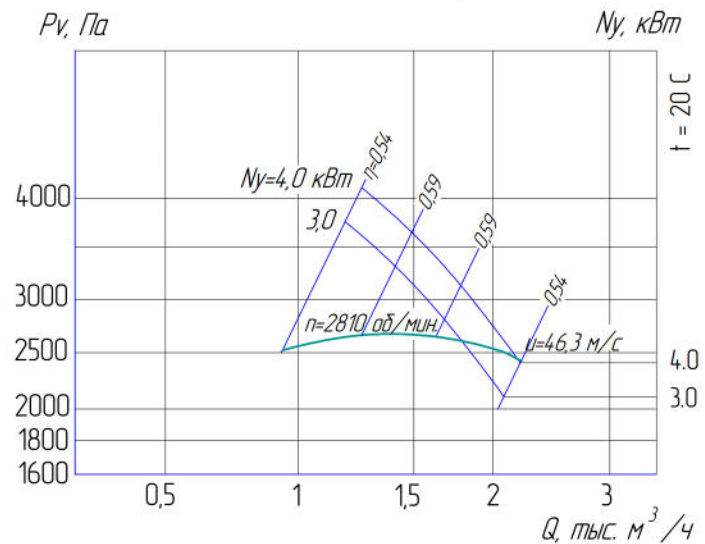
№	Типоразмер двигателя	Мощность установочная Nu, кВт	Частота вращения вала N, об/мин.	Производительность Q, м <sup>3</sup> /час	Давление полное Pv, Па	Масса без двигателя не более, кг.	Вибро-изоляторы	
							Тип	Кол
2,5	АИР71В2	1,1	3000	500-1000	1700-1600	13	ДО39	4
	АИР80А2	1,5	3000	520-1050	1750-1610			
	АИР80В2	2,2	3000	600-1050	1750-1610			
3,15	АИР90L2	3,0	3000	1100-1850	2550-2500	34	ДО39	4
	АДМ100S2	4,0	3000	1250-2400	2600-2450			
3,5	АДМ100S2	4,0	3000	750-3150	3000-2500	37	ДО39	4
	АИР90L2	5,5	3000	1000-3200	3300-2500			
4	АДМ112M2	7,5	3000	2700-3300	4150-4500	45	ДО39	4
	А132M2	11,0	3000	3100-4350	4500-4700			
	АИР160S2	15,0	3000	3500-4500	4800-4600			
4,5	АИР160M2	18,5	3000	4100-5200	5500-6800	82	ДО40	4
5	А180M2	30,0	3000	5500-7700	7450-7500	119	ДО40	4
	А200L2	45,0	3000	6500-9000	7850-7600			
5,5	А200L2	45,0	3000	7500-9500	7950-8100	126	ДО40	4

АЭРОДИНАМИЧЕСКИЕ ХАРАКТЕРИСТИКИ ВЕНТИЛЯТОРОВ

ВР 12 - 26 - 2,5

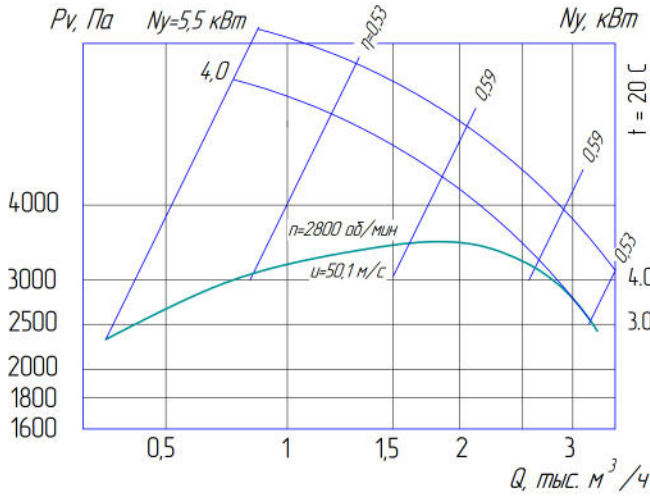


ВР 12 - 26 - 3,15

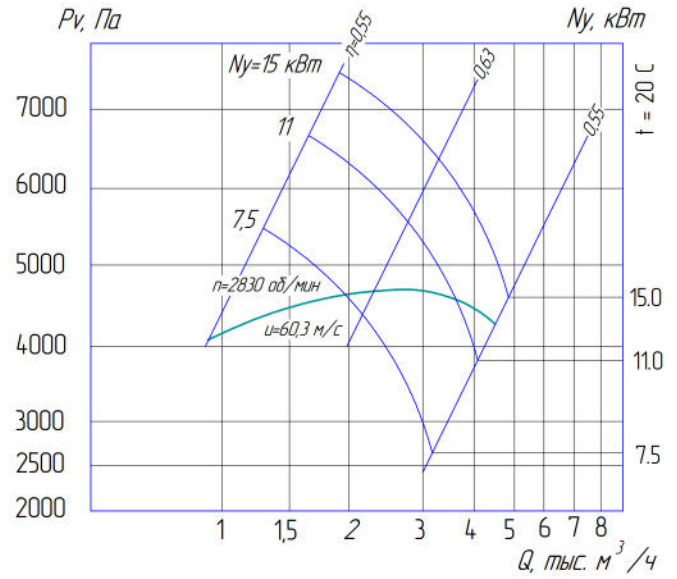


**АЭРОДИНАМИЧЕСКИЕ ХАРАКТЕРИСТИКИ ВЕНТИЛЯТОРОВ**

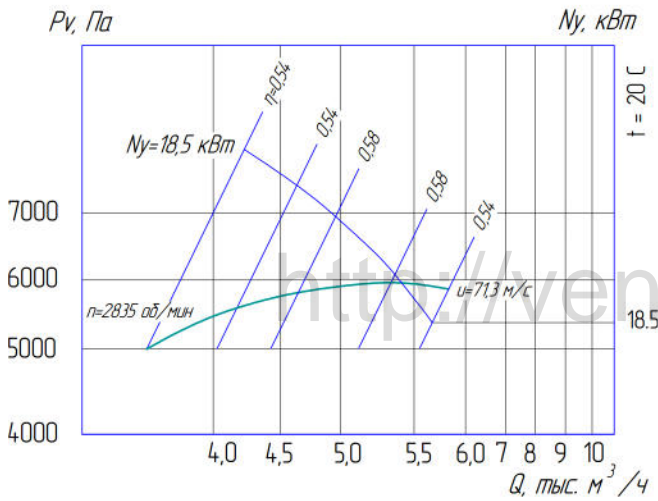
**ВР - 12 - 26 - 3,5**



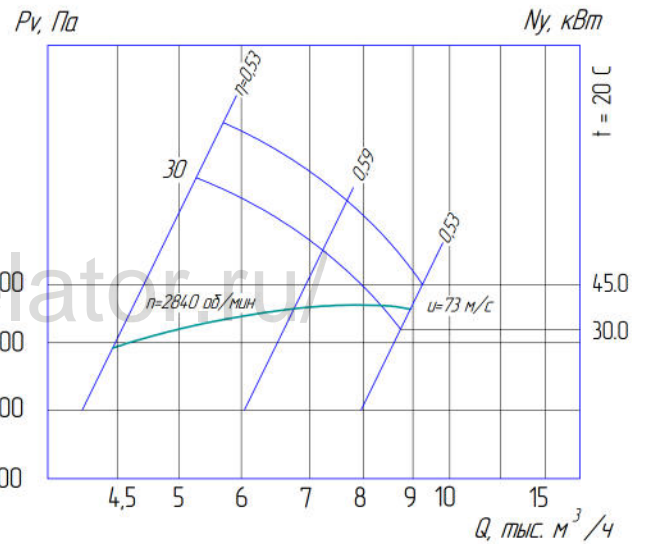
**ВР 12 - 26 - 4**



**ВР 12 - 26 - 4,5**



**ВР 12 - 26 - 5**



**ВР 12 - 26 - 5,5**

